



Generalitat de Catalunya  
**Departament d'Acció Climàtica,  
Alimentació i Agenda Rural**

**Per una  
agricultura  
i ramaderia  
sostenibles**



**Direcció General  
d'Agricultura i Ramaderia**

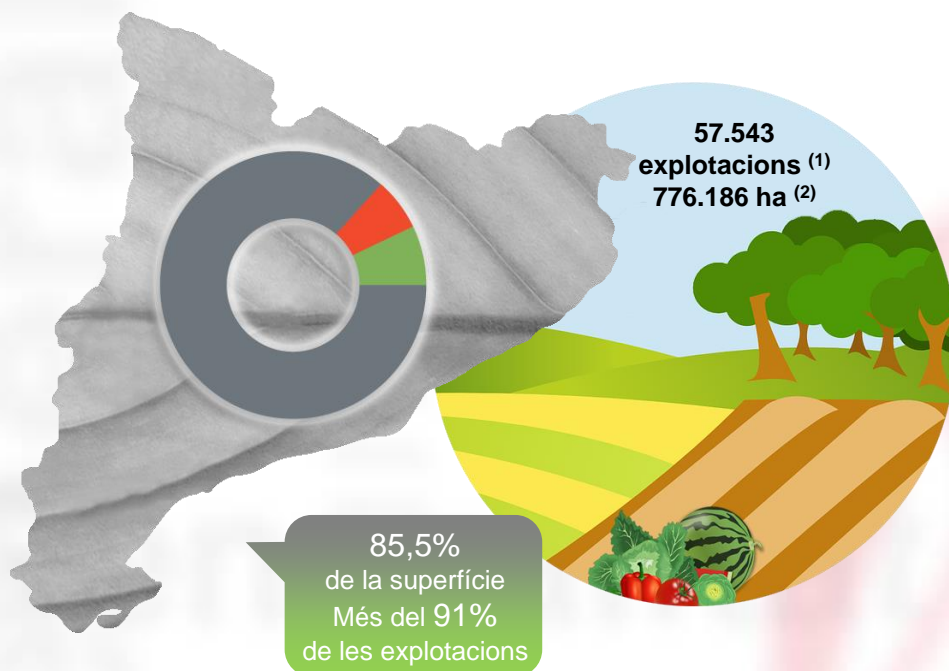
# Model actual de les explotacions agrícoles

## Superfície de cultiu:

85,5%  
Agricultura  
convencional

7,5%  
Agricultura  
ecològica

7%  
Producció  
integrada



(1) Dades IDESCAT 2016

(2) Dades Gabinet Tècnic DARP 2018 (total herbacis + llenyosos)

## Producció Integrada (PI) <sup>(3)</sup>

- Superfície de cultiu: 43.907,55 ha (7%)
- Núm. explotacions: 2.296
- Núm. elaboradors: 115

## Agricultura ecològica (AE) <sup>(4)</sup>

- Superfície total (inclou pastures, bosc i cultivable): 210.818 ha
- Superfície de cultiu: 58.958 ha (7,5%)
- Núm. operadors: 3.859
- Núm. explotacions: 2.217 agricultors / 672 ramaders
- Núm. elaboradors: 1.212
- Núm. comercialitzadors: 479
- Núm. importadors: 110

## Agricultura convencional

- Superfície de cultiu: 776.186 ha (85,5%) <sup>(2)</sup>
- Núm. explotacions: 57.543 <sup>(1)</sup>

(3) Dades CCPI 2019

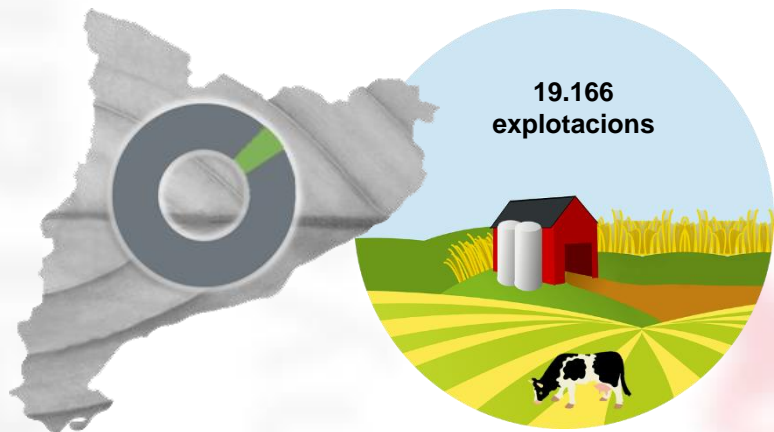
(4) Dades CCPAE 2018

# Model actual de les explotacions ramaderes

Nombre d'explotacions ramaderes (1):

94,2%  
Ramaderia  
convencional

5,8%  
Ramaderia  
ecològica



## Ramaderia convencional (18.156)

- Porcí: 5.420 (29,9%)
- Oví: 1.595 (9,6%)
- Cabrum: 1.195 (6,6%)
- Boví: 4.483 (24,7%)
- Èquid: 1.841 (10,1%)
- Conills: 427 (2,4%)
- Cargols: 64 (0,4%)
- Avicultura: 1.988 (10,9%)
- Abelles: 1.195 (6,6%)

## Ramaderia ecològica (1.073)

- Porcí: 20 (1,86%)
- Oví: 117 (10,80%)
- Cabrum: 97 (8,95%)
- Boví: 589 (54,89%)
- Èquid: 119 (11,1%)
- Conills: 3 (0,3%)
- Avicultura: 117 (10,80%)
- Abelles: 15 (1,4%)



## Explotacions intensives (73,8%)

13.888 Convencionals (C)  
256 Ecològiques (E)

- Porcí: 99,7% C - 0,3% E
- Oví: 99,3% C - 0,7% E
- Cabrum: 98,8% C - 1,2% E
- Boví: 98,7% C - 1,3% E
- Èquid: 98,8% C - 1,2% E
- Conills: 99,3% C - 0,7% E
- Cargols: 100% C
- Avicultura: 94,4% C - 5,6% E
- Abelles: 98,8% C - 1,2% E



## Explotacions extensives (15,3%)

2.480 Convencionals (C)  
447 Ecològiques (E)

- Porcí: 50% C - 50% E
- Oví: 87,5% C - 12,5% E
- Cabrum: 86,5% C - 13,5% E
- Boví: 76,2% C - 23,8% E
- Èquid: 89% C - 11% E



## Explotacions semiintensives (10,9%)

1.788 Convencionals (C)  
307 Ecològiques (E)

- Porcí: 100% C
- Oví: 89,7% C - 10,3% E
- Cabrum: 89,1% C - 10,9% E
- Boví: 69,2% C - 30,8% E
- Èquid: 97,8% C - 2,2% E

# Actualitat



Només el 9% de les explotacions agrícoles produeixen segons normatives de producció integrada i d'agricultura ecològica (PI + PAE) i un 5,8% d'explotacions ramaderes són ecològiques (PAE)



Canvi climàtic: els recursos naturals estan en perill i s'han de conservar

Llei 16/2017, de l'1 d'agost, de canvi climàtic.  
El Govern ha d'elaborar un projecte de llei de foment de l'agricultura i la ramaderia sostenibles.



Oportunitat d'incrementar la sostenibilitat de les explotacions catalanes



Cal fomentar la sostenibilitat de les explotacions agràries

# Producció Agrària Sostenible (PAS)



Nou model productiu que permet avaluar, classificar i reconèixer les explotacions agrícoles i ramaderes catalanes segons el seu nivell de sostenibilitat des de la triple vessant (ambiental, social i econòmica), de forma objectiva i quantitativa.



La PAS vol posar en valor la feina ben feta de les explotacions que s'esforcen per assolir nous reptes en matèria de sostenibilitat, fent compatibles la producció d'aliments i la conservació de recursos, preservant el medi ambient; i sense oblidar l'assoliment de fites socials i econòmiques.

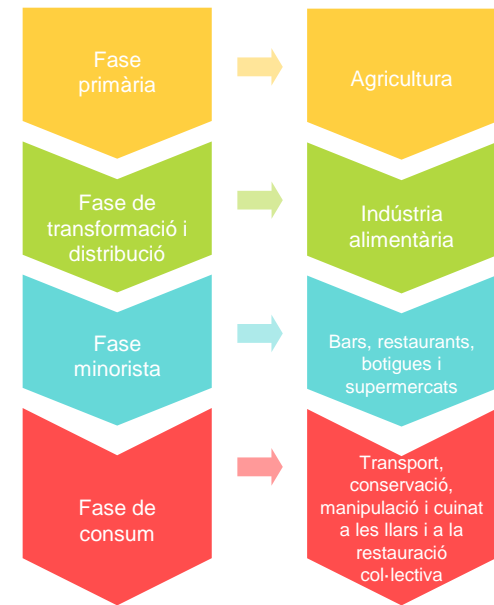


Aquest sistema de producció permet la certificació pública i voluntària com a via de diferenciació de productes que provenguin d'aquestes explotacions sostenibles i possibilita que aquest missatge arribi als consumidors.

# Producció Agrària Sostenible (PAS)



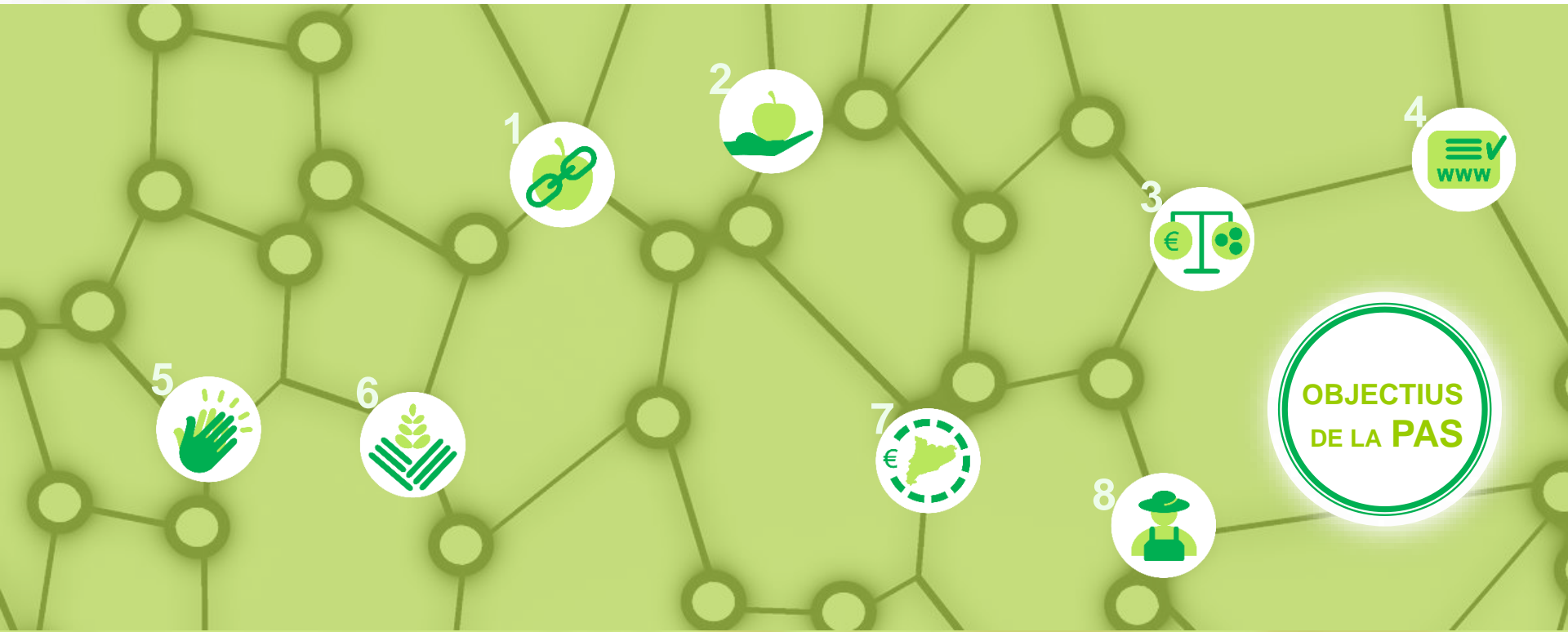
## Sistemes alimentaris sostenibles



## Per a unes societats sostenibles

Font: adaptació de FAO 2014, SAM 2020 i ACSA

# Objectius de la Producció Agrària Sostenible



- 1 Garantir que la cadena alimentària tingui un impacte mediambiental neutre o positiu.
- 2 Vetllar per la seguretat alimentària, la nutrició i la salut pública.
- 3 Preservar l'assequibilitat dels aliments.
- 4 Establir un protocol públic i transparent per valorar la sostenibilitat de les explotacions agrícoles catalanes.
- 5 Fer visible l'esforç que fan els agricultors.
- 6 Acompanyar a les explotacions en la transició cap als principis de l'agroecologia.
- 7 Contribuir que les explotacions de Catalunya siguin econòmicament viables.
- 8 Incrementar la qualitat de vida de la gent que treballa al camp.

# Com assolirem el repte d'acompanyar a les explotacions cap al camí de la sostenibilitat?

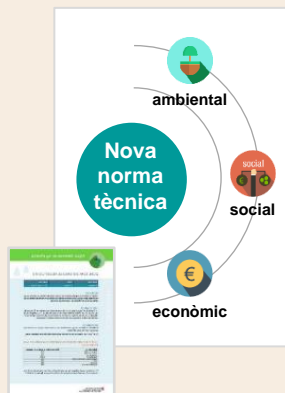
## Desenvolupament normatiu



**Consulta pública prèvia:** finalitzada el 2021

**Llei de la PAS:** en procés

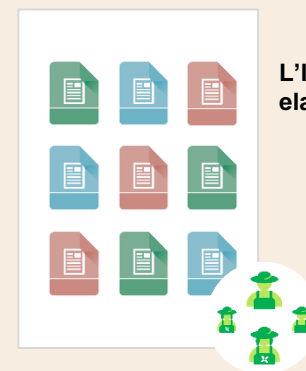
## Norma tècnica



**Agrícola:** en procés

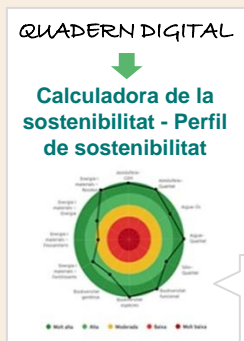
**Ramadera:** en procés

## Guies de pràctiques sostenibles



**L'IRTA les està elaborant**

## Calculadora de la sostenibilitat



**Simulacions en explotacions agrícoles:** en procés

**Petjada ambiental del producte**  
(Environmental Footprint, EF - European Comision)

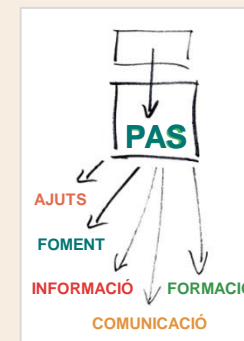
## Automillora i Certificació



**Marca de garantia:** en procés

**Guies de certificació per a les entitats de control i certificació**

## Instruments de foment



**AJUTS**

**Càlcul del perfil:** convocatòria oberta

**Cultius sostenibles:** pendent de publicar

Disponibilitat: juliol de 2023



# Passos per desenvolupar la PAS

## Desenvolupament normatiu



**Consulta pública  
prèvia:** finalitzada  
el 2021

**Llei de la PAS:**  
en procés

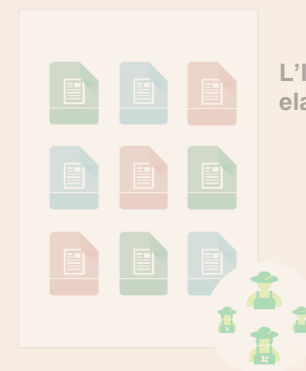
## Norma tècnica



**Agrícola:** en  
procés

**Ramadera:** en  
procés

## Guies de pràctiques sostenibles



## Calculadora de la sostenibilitat



**Simulacions en  
explotacions  
agrícoles:** en  
procés

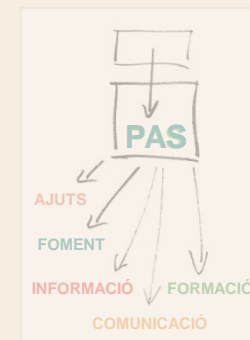
Petjada ambiental  
del producte  
(Environmental Footprint,  
EF - European Comision)

## Automillora i Certificació



**Marca de garantia:**  
en procés

## Instruments de foment



**AJUTS**

**Càlcul del perfil:**  
convocatòria oberta

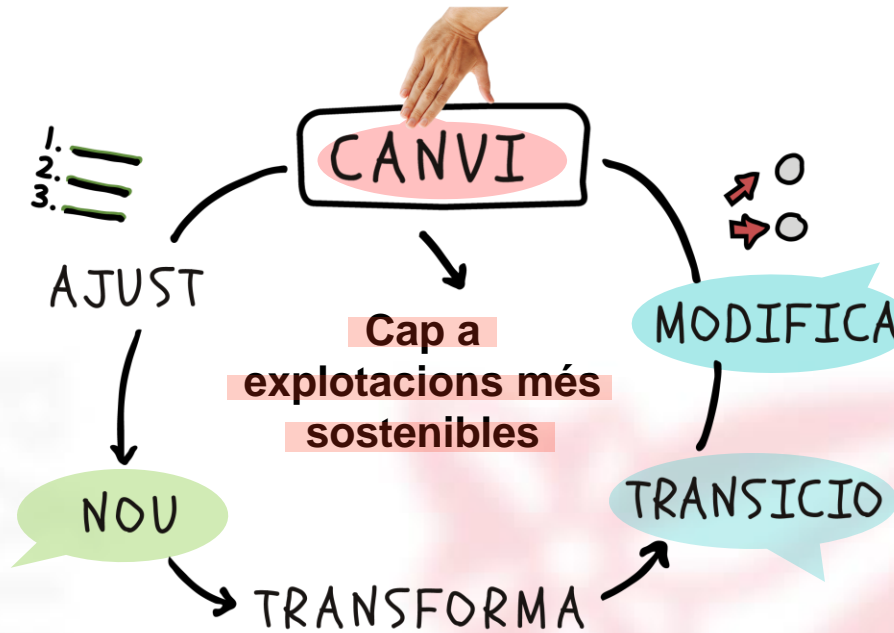
**Cultius  
sostenibles:**  
pendent de publicar

Disponibilitat: juliol de 2023

# Desenvolupament normatiu

## Definició de la nova Producció Agrària Sostenible

- Redacció de la Llei de la PAS
- Redacció de la Norma tècnica de la PAS: agrícola i ramadera



## En producció integrada



### Canvis en la Llei 2/2014

- Estatuts CCPI
- Gestió de "la menció de producció integrada" i del "logotip que la identifica"
- Utilització conjunta terme "producció integrada" i "producció sostenible"
- El CCPI-certificació ISO 9001
- Transició de Producció Integrada a Producció Sostenible

## En agricultura ecològica



- Trobar l'encaix per a la certificació de la PAS de les explotacions ecològiques.

# Passos per desenvolupar la PAS

## Desenvolupament normatiu



Consulta pública  
prèvia: finalitzada  
el 2021

Llei de la PAS:  
en procés

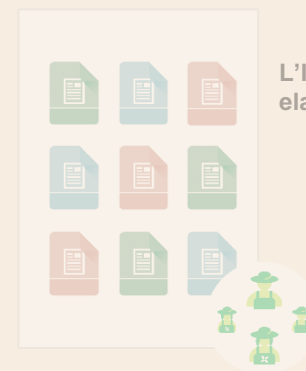
## Norma tècnica



Agrícola: en  
procés

Ramadera: en  
procés

## Guies de pràctiques sostenibles



L'IRTA les està  
elaborant

## Calculadora de la sostenibilitat



Simulacions en  
explotacions  
agrícoles: en  
procés

Petjada ambiental  
del producte  
(*Environmental Footprint,  
EF - European Comision*)

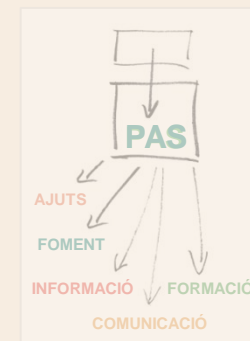
Disponibilitat: juliol de 2023

## Automillora i Certificació



Marca de garantia:  
en procés

## Instrumentos de foment



AJUTS

Càlcul del perfil:  
convocatòria oberta

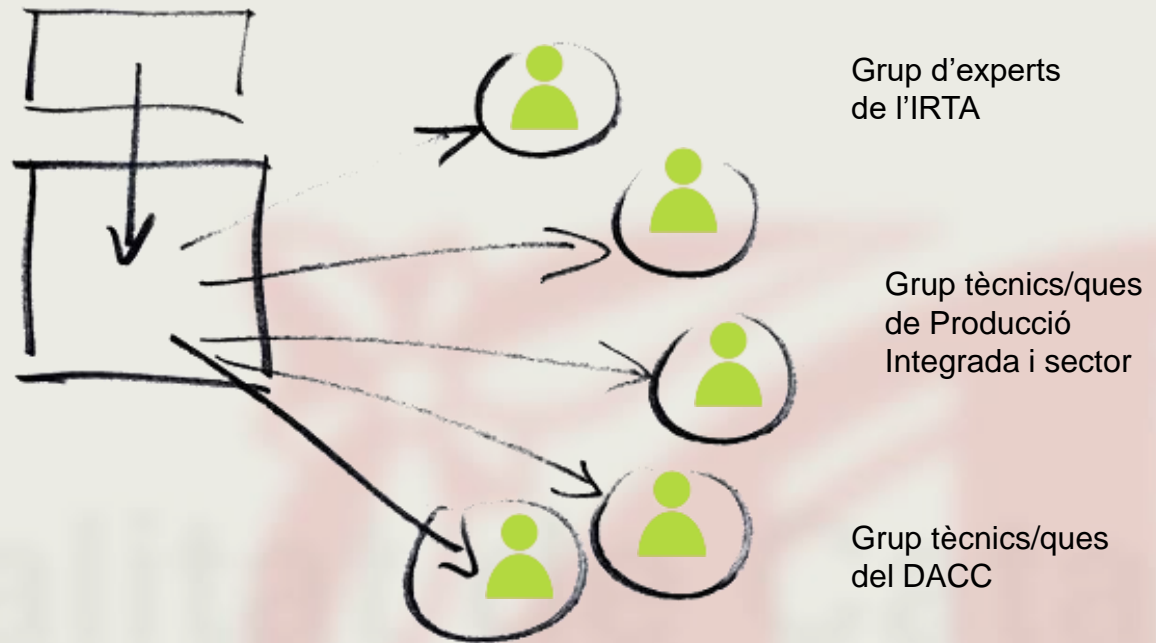
Cultius  
sostenibles:  
pendent de publicar

### Líderatge

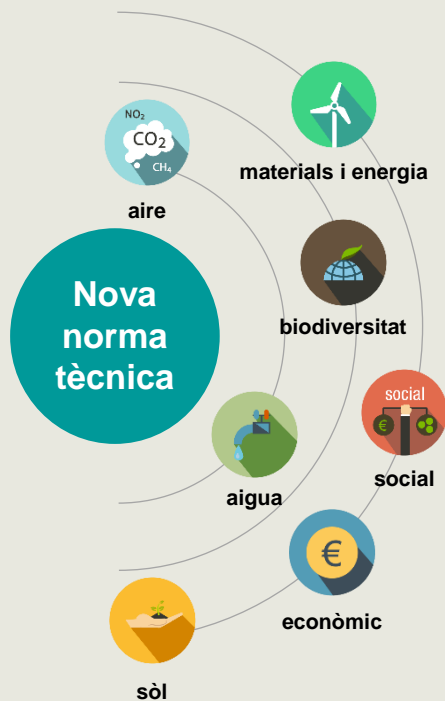
### Identificació de las pràctiques sostenibles

#### IRTA conjuntament amb el DACC:

- Direcció General d'Agricultura i Ramaderia
- Subdirecció General d'Agricultura
- Servei d'Ordenació Agrícola\*
- Unitat de Producció Integrada



Basat en el coneixement actual i l'evidència científica



Ha de contenir pràctiques concretes associades a cada recurs

Senzilla, clara i concisa

Directament certificable

Fàcilment avaluable

Ha de contemplar la monitorització de dades

Ha d'establir indicadors de resultats

Evolutiva i dinàmica en el temps

Ha de permetre una progressió en sostenibilitat de les explotacions

# Norma tècnica de la PAS

## Estructura

### AMBIENTAL



### SOCIAL



### ECONÒMIC



### AMBIENTAL

Aire



Aigua



Biodiversitat



Sòl



Materials i energia



Sanitat i benestar animal



### SOCIAL

Condicions de vida dignes



Drets laborals



Igualtat



Seguretat i salut laboral



### ECONÒMIC

Inversió



Vulnerabilitat



Qualitat, producte i informació

Economia local

5 temes

13 subtemes

45 pràctiques sostenibles

154 punts de control, 62  
essencials (normativa)

4 temes

9 subtemes

12 pràctiques sostenibles

3 temes

5 subtemes

11 pràctiques sostenibles

*Una norma tècnica agrícola i una ramadera*

# Passos per desenvolupar la PAS

## Desenvolupament normatiu



Consulta pública prèvia: finalitzada el 2021

Llei de la PAS: en procés

## Norma tècnica



Agrícola: en procés

Ramadera: en procés

## Guies de pràctiques sostenibles



## Calculadora de la sostenibilitat



Simulacions en explotacions agrícoles: en procés

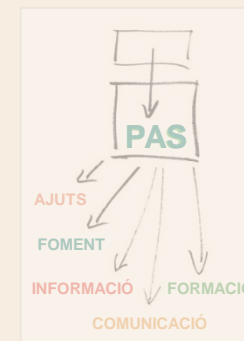
Petjada ambiental del producte (Environmental Footprint, EF - European Comision)

## Automillora i Certificació



Marca de garantia: en procés

## Instruments de foment



AJUTS

Càlcul del perfil: convocatòria oberta

Cultius sostenibles: pendent de publicar

Disponibilitat: juliol de 2023

# Guies de pràctiques sostenibles



**Bloc ambiental**



Aire



Aigua



Biodiversitat



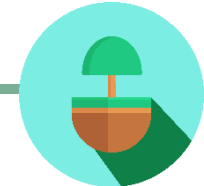
Sòl



Materials i energia



Salud i benestar animal



**Bloc econòmic**



Inversió



Vulnerabilitat



Qualitat, producte i informació



Economia local



**Bloc social**



Condicions de vida dignes



Drets laborals



Igualtat



Seguretat i salut laboral





# Passos per desenvolupar la PAS

## Desenvolupament normatiu



Consulta pública prèvia: finalitzada el 2021

Llei de la PAS: en procés

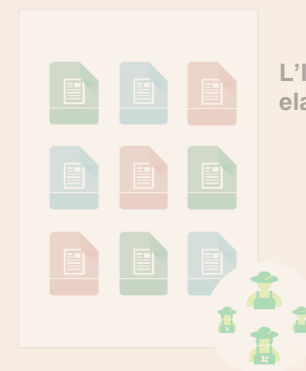
## Norma tècnica



Agrícola: en procés

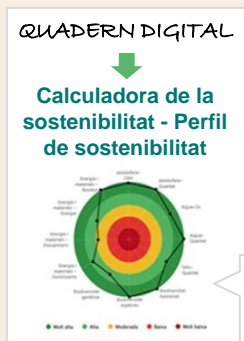
Ramadera: en procés

## Guies de pràctiques sostenibles



L'IRTA les està elaborant

## Calculadora de la sostenibilitat



Simulacions en explotacions agrícoles: en procés

Petjada ambiental del producte (Environmental Footprint, EF - European Comision)

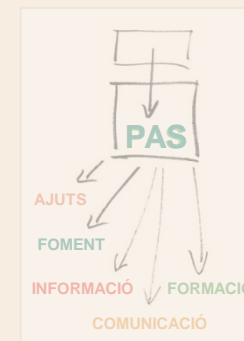
## Automillora i Certificació



Marca de garantia: en procés

Guies de certificació per a les entitats de control i certificació

## Instruments de foment

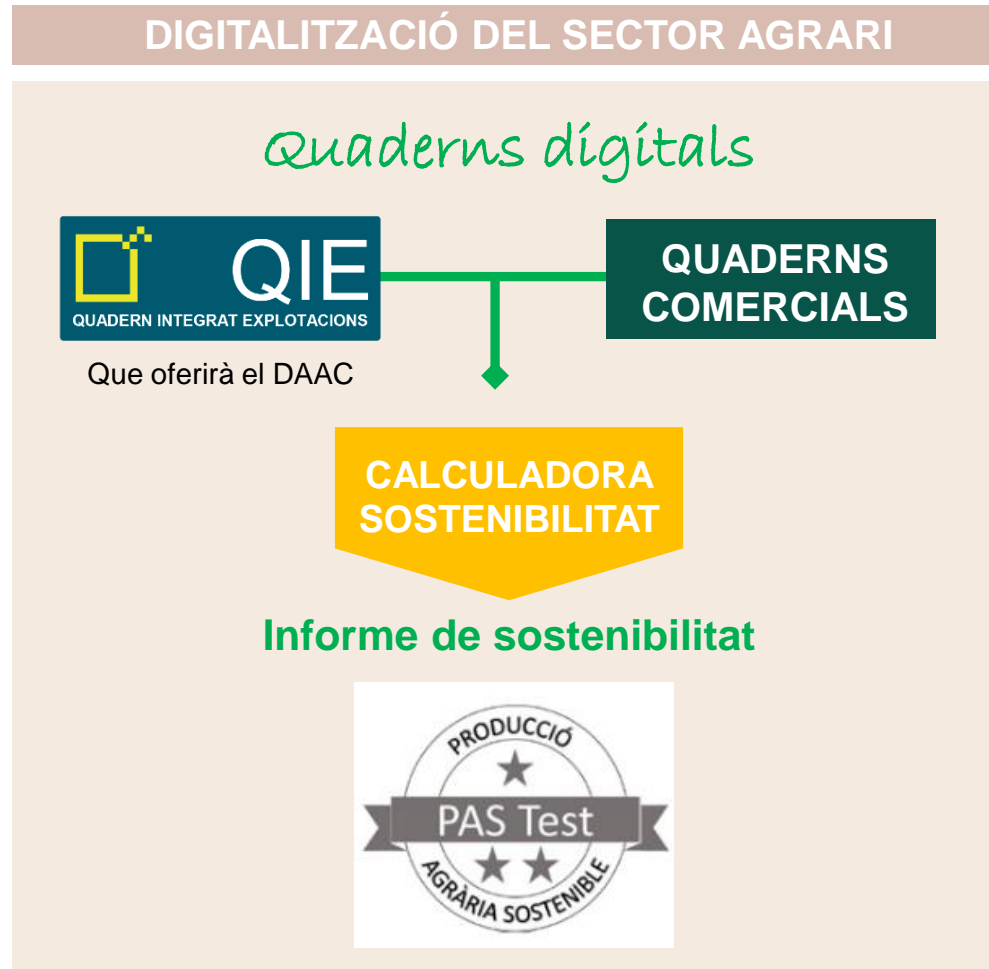


AJUTS

Càlcul del perfil: convocatòria oberta

Cultius sostenibles: pendent de publicar

Disponibilitat: juliol de 2023



# Quadern digital

Un quadern digital d'explotació és un sistema electrònic per a la gestió tècnica de les dades generades en les explotacions agràries.

## Quan entra en vigor el quadern digital?

1 de setembre de 2023

## Qui té l'obligació d'utilitzar-lo?

Titulars d'explotacions que:

- > 30 ha, terres de cultiu i pastures permanents.
- > 10 ha, cultius permanents.
- > 5 ha, reg.
- tinguin hivernacles.
- sol·licitin ecorègims.

1 de juliol de 2024

La resta d'explotacions

## Quin quadern telemàtic ofereix l'Administració?



*Quadern que el DACC  
posa a disposició del sector*

# Quadern digital

*públic*



**QUADERNS  
COMERCIALS**

## **Obligatori**

Les dades per normativa general i sectorial: SIEX, nous ajuts PAC, normativa fitosanitaris, normativa fertilitzants...

+

## **Adicional**

Les dades descrites a la norma tècnica de la PAS

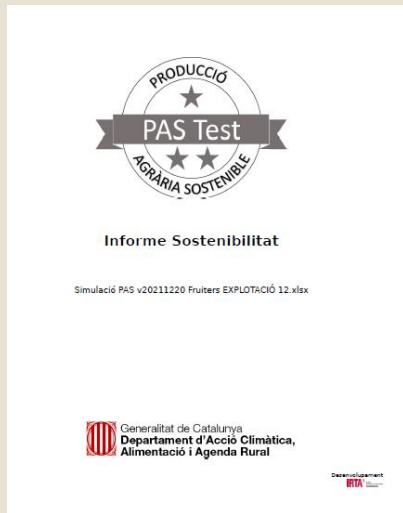
Amb un petit  
esforç més



=

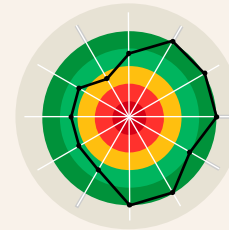
**Informe de sostenibilitat**

# Què ens aporta l'informe de sostenibilitat?



L'anàlisi del grau de sostenibilitat ambiental de les explotacions.

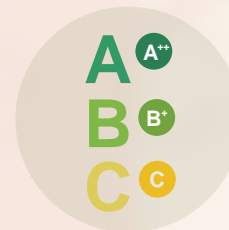
Ens donarà informació del punt de partida en matèria de sostenibilitat ambiental de cada explotació i de les petjades ambientals del producte.



**Perfil de sostenibilitat ambiental**



**6 petjades ambientals de producte**



**Classificació explotacions sostenibles**

# Perfil de sostenibilitat de les explotacions agrícoles



Automillora

## EINA D'AUTOMILLORA

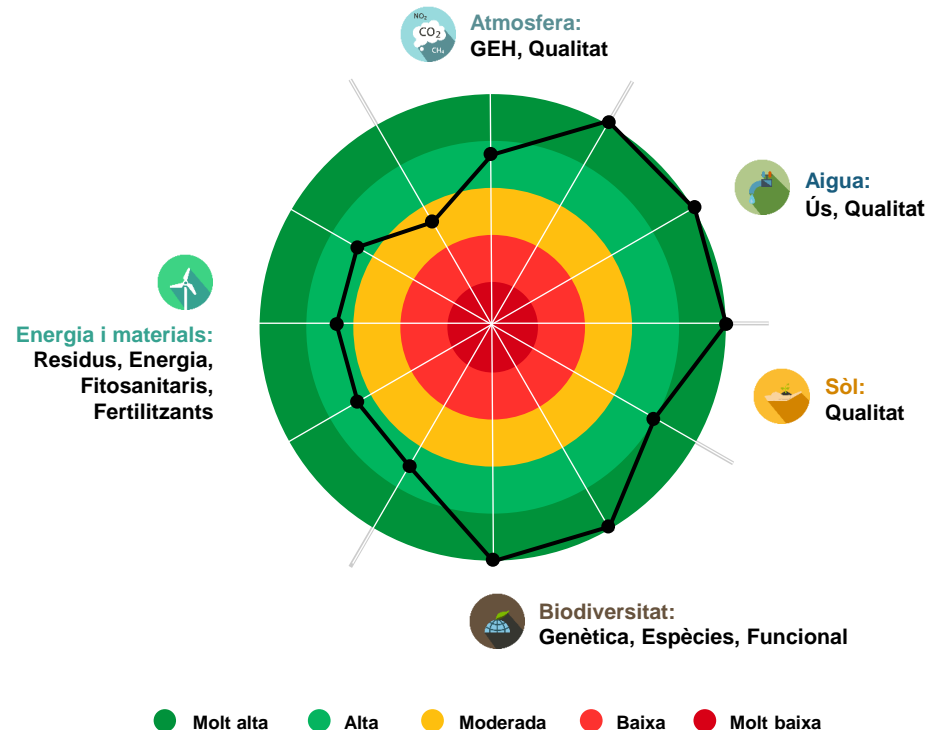
El perfil és un gràfic de superfície que representa l'estat de cada explotació respecte als paràmetres que s'avaluen en la sostenibilitat (en aquest cas, dins del bloc ambiental).

### Significat línia negra

Cadascun dels punts, que conformen la línia negra, indica el comportament de l'explotació sobre els diferents subtemes valorats en cada bloc de la sostenibilitat.

### Significat colors

Els colors, des del verd intens fins al granat, simbolitzen, de més a menys, la capacitat d'automillora d'aquesta explotació.



## Perfil del bloc ambiental agrícola

# Perfil de sostenibilitat de les explotacions ramaderes



Automillora

## EINA D'AUTOMILLORA

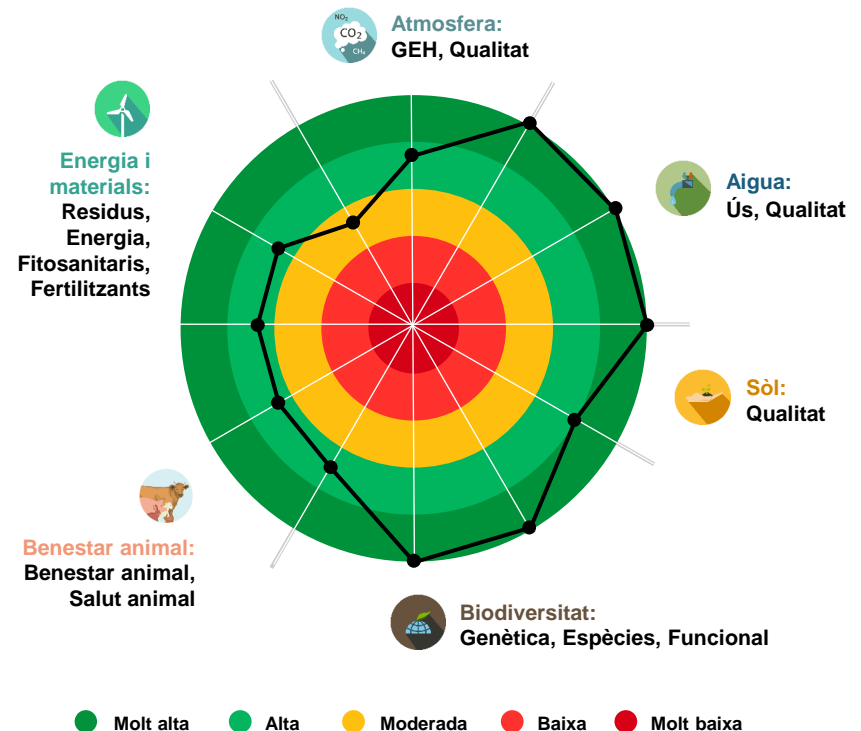
El perfil és un gràfic de superfície que representa l'estat de cada explotació respecte als paràmetres que s'avaluen en la sostenibilitat (en aquest cas, dins del bloc ambiental).

### Significat línia negra

Cadascun dels punts, que conformen la línia negra, indica el comportament de l'explotació sobre els diferents subtemes valorats en cada bloc de la sostenibilitat.

### Significat colors

Els colors, des del verd intens fins al granat, simbolitzen, de més a menys, la capacitat d'automillora d'aquesta explotació.



## Perfil del bloc ambiental ramader

# Petjades ambientals de producte



6 petjades  
ambientals  
de producte

Alineat amb la  
Iniciativa europea de  
petjada ambiental,  
EF (Environmental  
Footprint)

**Petjada de Carboni**



**Petjada Hídrica**



**Eutrofització marina**



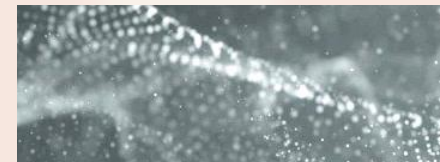
**Eutrofització continental**



**Acidificació**

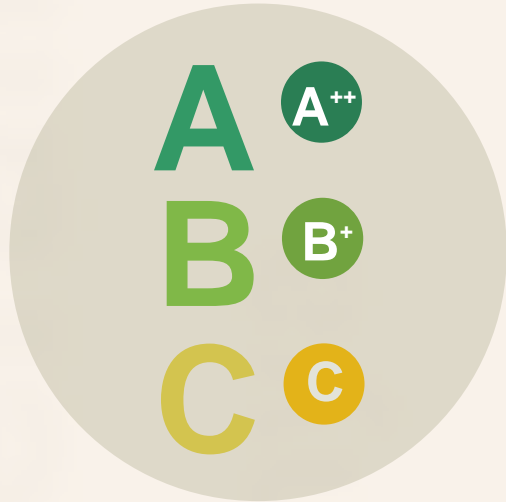


**Material particulat**





# Classificació de les explotacions



## Classificació d'explotacions, segons el nivell de sostenibilitat

En funció dels punts de control (PC) assolits i el % de sostenibilitat

- A** Compleixen els PC essencials + PC bàsics + PC avançats + Nivell de sostenibilitat per tema o subtema  $\geq 70\%$ .
- B** Compleixen els PC essencials + PC bàsics.
- C** Compleixen els PC essencials.

# Passos per desenvolupar la PAS

## Desenvolupament normatiu



Consulta pública prèvia: finalitzada el 2021

Llei de la PAS: en procés

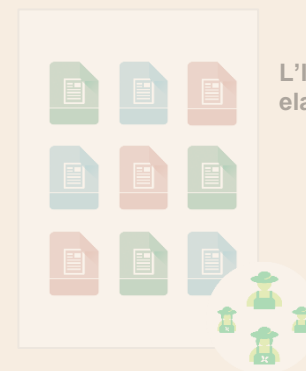
## Norma tècnica



Agrícola: en procés

Ramadera: en procés

## Guies de pràctiques sostenibles



L'IRTA les està elaborant

## Calculadora de la sostenibilitat



Simulacions en explotacions agrícoles: en procés

Petjada ambiental del producte (Environmental Footprint, EF - European Comision)

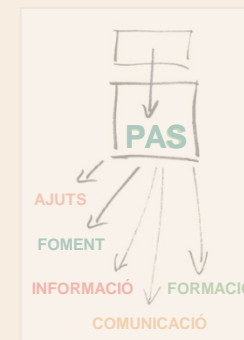
## Automillora i Certificació



Marca de garantia: en procés

Guies de certificació per a les entitats de control i certificació

## Instruments de foment



AJUTS

Càlcul del perfil: convocatòria oberta

Cultius sostenibles: pendent de publicar

Disponibilitat: juliol de 2023

# Automillora i Certificació

Comunicació  
interna

Certificació  
Comunicació externa



## EINA D'AUTOMILLORA

### Quaderns digitals



Que oferirà el DAAC

QUADERNS  
PRIVATS

CALCULADORA  
SOSTENIBILITAT

Informe de sostenibilitat



## EINA DE COMUNICACIÓ

Revisió de documentació



Visita

Mostra de producte

Anàlisi multiresidus

**CERTIFICAT**  
Identificació consumidor

Acredita el  
treball ben fet

Marca de  
garantia

**A<sup>++</sup>** **B<sup>+</sup>** **C**

Classificació explotacions. Identificació producte

### Avaluació



Avaluació de les pràctiques. Punts de control (PC)

#### Tipus de pràctica

- **Mesures:**  
PC normatius = essencials  
PC no normatius = bàsics
- **Resultats:**  
PC avançats

#### Mesures correctores

- **PC crítics** = no es poden corregir
- **PC majors** = corregibles, termini de 3 mesos
- **PC menors** = corregibles, termini d'1 any
- **PC opcionals** = si no es compleixen no puntuen

### Assignació



Assignació de la puntuació de cada pràctica

Puntuació de **0-100**, en funció del grau de compliment

### Agrupació



Agrupació dels resultats de les pràctiques

Estructuració en subtemes i temes per obtenir el **Perfil de Sostenibilitat**

### Classificació



Classificació d'exploacions, segons el nivell de sostenibilitat

PC + Perfil sostenibilitat = **Catalogació explotacions**

- A** Compleixen els PC essencials + PC bàsics + PC avançats  
Nivell de sostenibilitat per
- B** tema o subtema  $\geq 70\%$ .
- C** Compleixen els PC essencials + PC bàsics.  
Compleixen els PC essencials.

# Passos per desenvolupar la PAS

## Desenvolupament normatiu



Consulta pública prèvia: finalitzada el 2021

Llei de la PAS: en procés

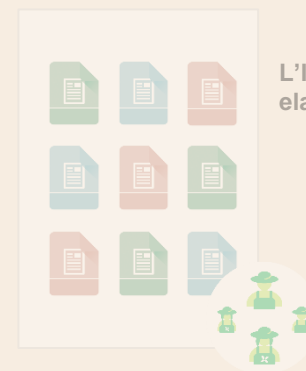
## Norma tècnica



Agrícola: en procés

Ramadera: en procés

## Guies de pràctiques sostenibles



L'IRTA les està elaborant

## Calculadora de la sostenibilitat



Simulacions en explotacions agrícoles: en procés

Petjada ambiental del producte (Environmental Footprint, EF - European Comision)

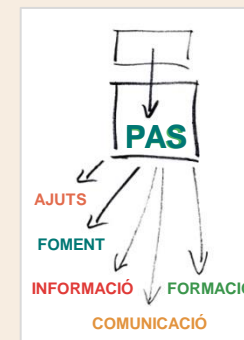
## Automillora i Certificació



Marca de garantia: en procés

Guies de certificació per a les entitats de control i certificació

## Instrumentos de foment



AJUTS

Càlcul del perfil: convocatòria oberta

Cultius sostenibles: pendent de publicar

Disponibilitat: juliol de 2023

# Ajut al càlcul del perfil de sostenibilitat ambiental

Pressupost 2023: 1.200.000€

2021-2026

## Qui pot ser beneficiari?

**Beneficiaris 2023**

Titulars d'explotacions ramaderes.  
Titulars d'explotacions agrícoles.

Titulars d'explotacions ramaderes productores de llet.  
Titulars d'explotacions agrícoles que:

- > 50% de l'explotació sigui fruita dolça, amb un mínim de 2 ha.
- Tinguin un mínim d'1 ha d'horta.

## Què se subvenciona?

L'obtenció de l'informe de sostenibilitat ambiental de l'explotació agrícola i/o ramadera.

## Tipus d'ajut

Ajut de mòdul = Import de les actuacions subvencionables preestablertes.

## Avantatges

Simplificació administrativa. No cal presentar factures ni justificants de pagament. Per justificar l'ajut, només caldrà presentar l'informe de sostenibilitat.

## Com es calcula l'import de l'ajut

Import total = Import fix de 360 € (despeses formació i assessorament) + Import variable, en funció superfície per tipologia de cultiu o en funció d'URM (despeses de digitalització de dades)

## Terminis

**Sol·licitar:** 1 de gener al 27 de febrer de 2023.  
**Justificar:** 9 de novembre de 2023.

# Ajut agroambiental conreus sostenibles

Pressupost 2023-2027: 25.500.000€

## Qui pot sol·licitar?

Titulars d'explotacions agràries que estiguin inscrits o hagin sol·licitat la inscripció al registre d'operadors de Producció Integrada.  
Tràmit d'inscripció al Registre: a realitzar al Consell Català de la Producció Integrada. 973 282481 [ccpi@producciointegrada.cat](mailto:ccpi@producciointegrada.cat)

## Descripció ajut

Ajut pels costos i lucre cessant de la realització de compromisos que fomentin els conreus sostenibles, amb certificació del CCPI o equivalent i increment de la fertilització orgànica.

## Import d'ajut

Herbavis	Llenyosos	Hortícoles
99,2 €/ha (primeres 60 ha)	138,4 €/ha (primeres 30 ha)	122,4 €/ha (primeres 30 ha)
59,52 €/ha (següents ha de >60 i >120 ha)	83,04 €/ha (següents ha de >30 i >60 ha)	73,44 €/ha (següents ha de >30 i >60 ha)
29,76 €/ha (següents ha de >120 ha)	41,02 €/ha (següents ha de >60 ha)	36,72 €/ha (següents ha de >60 ha)
Superfície mínima 1 ha	Superfície mínima 1 ha	Superfície mínima 0,5 ha

## Compromisos

- Obtenir la certificació en producció integrada.
- Com a mínim el 20% de les unitats fertilitzants han de procedir de fertilitzants orgànics.
- Acreditació formació en matèria de sostenibilitat.
- Compromís de mantenir almenys un 80% de a superfície amb compromís del primer any durant 5 anys.

# Peces clau de la PAS





# LA POLÍTICA AGRÀRIA CATALANA HA DE FOMENTAR EL CANVI

\* Ajuts agroambientals a cultius sostenibles

\* Ajuts al càlcul del perfil de sostenibilitat, que inclouen el càlcul de la petjada ambiental del producte

És una oportunitat per al sector

Quantificarà els beneficis ambientals, econòmics i socials

Ajudarà a la digitalització del sector

Farà visible l'esforç dels productors a la societat

Oferirà la possibilitat de certificar-se per crear valor al producte

Eina d'automillora



# En conclusió, la PAS, per què?



Per regular el terme **sostenibilitat** de manera pública i sense interessos privats.



Per **calcular** la sostenibilitat i quantificar-la.



Perquè la quantificació ens serveixi com a **eina d'automillora** en el pro de la sostenibilitat.



Perquè els **consumidors** puguin diferenciar aquells productes:

- Produïts a Catalunya.
- Sota criteris de pràctiques sostenibles.
- I parlant sempre de la sostenibilitat de les 3 vessants.



Perquè aquesta diferenciació repercuteixi als **agricultors i ramaders** que produeixen de manera sostenible i amb un esperit d'automillora constant.

# Exemple. Cas pràctic

Explotacions  
sostenibles



## Avellanes sense segell de PAS:

- Pot ser produïda fora de Catalunya, amb estàndards agronòmics productius poc sostenibles.



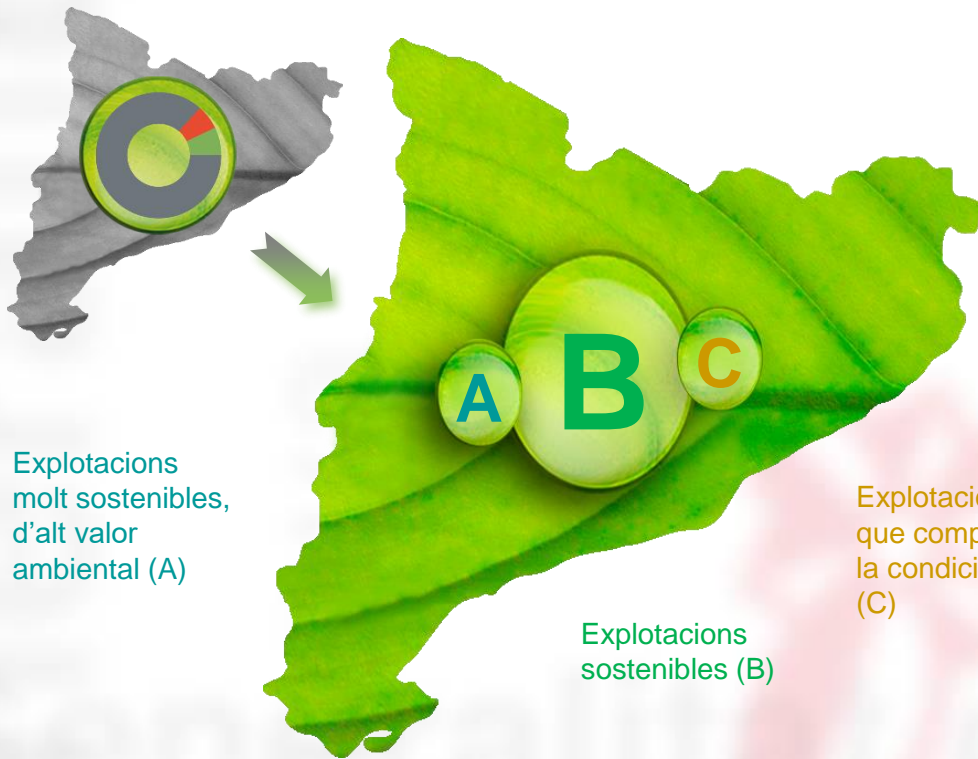
## Avellanes amb segell PAS:

- És de casa.
- És produïda preservant el medi ambient.
- Amb criteris de sostenibilitat social: tenint en compte la vida de les persones treballadores d'una explotació, que enfoca les seves produccions a ser resilient econòmicament, perquè...



Volem explotacions avui i sempre!

# La Producció Agrària Sostenible (PAS), un repte per a Catalunya



Explotacions molt sostenibles, d'alt valor ambiental (A)

Explotacions sostenibles (B)

Explotacions que compleixen la condicionalitat (C)



Fem d'una oportunitat una realitat!



# Generalitat de Catalunya

## Ajuda'ns a fer el PAS!

<https://youtu.be/w4O8fdPGjVE>

## PRODUCCIÓ AGRÀRIA SOSTENIBLE



## [www.gencat.cat](http://www.gencat.cat)

[darpdg03@gencat.cat](mailto:darpdg03@gencat.cat)